

Distanzmuffe

rund, Stahl verzinkt



Bezeichnung	Gewinde	Länge	Artikel-Nr.:	Außen- durchmesser	VPE
DM 4 - 20	M 4	20	300420	8	100
DM 5 - 25	M 5	25	300525	8	100
DM 6 - 20	M 6	20	300620	10	100
DM 6 - 25	M 6	25	300625	10	100
DM 6 - 30	M 6	30	300630	10	100
DM 6 - 40	M 6	40	300640	10	100
DM 6 - 50	M 6	50	300650	10	100
DM 8 - 20	M 8	20	300820	11	100
DM 8 - 25	M 8	25	300825	11	100
DM 8 - 30	M 8	30	300830	11	100
DM 8 - 40	M 8	40	300840	11	100
DM 10 - 25	M 10	25	301025	13	100
DM 10 - 30	M 10	30	301030	13	100
DM 10 - 40	M 10	40	301040	13	100
DM 12 - 25	M 12	25	301225	15	100
DM 12 - 30	M 12	30	301230	15	100
DM 12 - 40	M 12	40	301240	15	100
DM 16 - 40	M 16	40	301640	22	50
DM 16 - 50	M 16	50	301650	22	25

Distanzmuffe

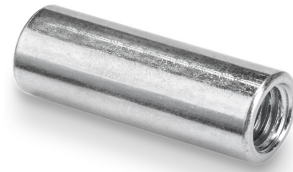
6-kant, Stahl verzinkt



Bezeichnung	Gewinde	Länge	Artikel-Nr.:	Schlüssel- weite	VPE
DM 6 - 20	M 6	20	360620	10	100
DM 6 - 25	M 6	25	360625	10	100
DM 6 - 30	M 6	30	360630	10	100
DM 6 - 50	M 6	50	360650	10	100
DM 8 - 25	M 8	25	360825	11	100
DM 8 - 30	M 8	30	360830	11	100
DM 8 - 30	M 8	30	36083013	13	100
DM 8 - 40	M 8	40	360840	11	100
DM 8 - 50	M 8	50	360850	11	100
DM 10 - 25	M 10	25	361025	13	100
DM 10 - 30	M 10	30	361030	13	100
DM 10 - 40	M 10	40	361040	13	50
DM 12 - 30	M 12	30	361230	17	50
DM 12 - 40	M 12	40	361240	17	50
DM 12 - 50	M 12	50	361250	17	50
DM 16 - 40	M 16	40	361640	24	25
DM 16 - 50	M 16	50	361650	24	25
DM 20 - 50	M 20	50	36205030	30	25

Distanzmuffe

rund, Edelstahl V 2 A



Bezeichnung	Gewinde	Länge	Artikel-Nr.:	Außen- durchmesser	VPE
DM 6 - 30	M 6	30	300630A2	10	100
DM 8 - 30	M 8	30	300830A2	11	100
DM 10 - 30	M 10	30	301030A2	13	100

Distanzmuffe

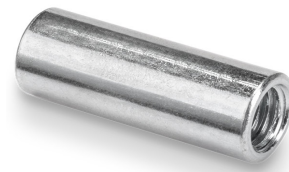
6-kant, Edelstahl V 2 A



Bezeichnung	Gewinde	Länge	Artikel-Nr.:	Schlüssel- weite	VPE
DM 8 - 30	M 8	30	360830A2	11	100
DM 10 - 30	M 10	30	361030A2	13	100
DM 12 - 40	M 12	40	361240A2	17	50

Reduziermuffe

Stahl verzinkt



Bezeichnung	Innen- gewinde	Gesamt länge	Artikel-Nr.:	Außen- durchmesser	VPE
RDM 8 - 6	M 8 / M 6	40	320806	13	100
RDM 10 - 8	M 10 / M 8	40	321008	16	100
RDM 12 - 10	M 12 / M 10	40	321210	16	100
RDM 16 - 12	M 16 / M 12	40	321612	22	50